

## Anmeldung:

Unter Angabe des gewünschten Kurses und Kursdatums ausschließlich **per Email** an:

[kurse@gilig.info](mailto:kurse@gilig.info)

## Teilnahmegebühr:

**380 €** (inclusive Verpflegung, Skripte und Zugang zu den digitalen Ressourcen):

Die **Teilnehmerzahl** ist auf 12 Personen **begrenzt**. Anmeldungen werden in der Reihenfolge des Eingangs berücksichtigt.

Sie erhalten nach Prüfung auf freie Kursplätze eine Buchungsbestätigung mit einer Zahlungsaufforderung. Ihre Reservierung wird mit dem Eingang der Teilnahmegebühr verbindlich. Unsere Stornierungsbedingungen können Sie auf unserer Homepage einsehen.

## Kurszeiten:

Täglich von 8:00 bis ca. 17:00

**Wissenschaftliche Leitung:** Dr. med. Thomas Berlet

## Fortbildungspunkte:

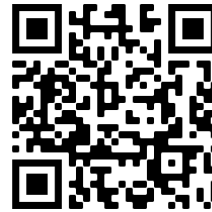
Die Akkreditierung durch die Ärztekammer Niedersachsen ist beantragt.

## Kursorganisation, Kontakt & Auskunft:

Gemeinnützige Gesellschaft für integriertes Lernen im Gesundheitswesen Dr. Berlet (haftungsbeschränkt)  
Baccumer Str. 17  
49808 Lingen (Ems)  
E-Mail: [kurse@gilig.info](mailto:kurse@gilig.info)  
Tel: 0171 4369478 - Fax: 0591 31779011

<https://www.gilig.info>

QR-Code scannen, um zu den aktuellen **Kursinformationen** zu gelangen.



<https://www.gilig.info/unsere-kursveranstaltungen/>

Per QR-Code eine Kursanfrage per E-Mail stellen:



## Veranstaltungsort:

Unsere Kurse finden im "Hotel von Euch" (Kuhstr. 21-25, 49716 Meppen) statt. Es liegt in unmittelbarer Nähe zum Krankenhaus Ludmillenstift. Das Tagungshotel bietet Übernachtungsmöglichkeiten an.

<https://www.voneuch.de/>

Weitere Übernachtungsmöglichkeiten können z.B. über die Touristinformationen gefunden werden:

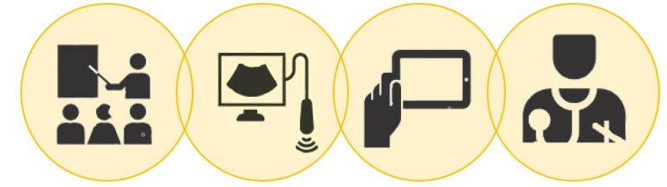
<https://www.meppen-tourismus.de>

## Anreise mit dem PKW:

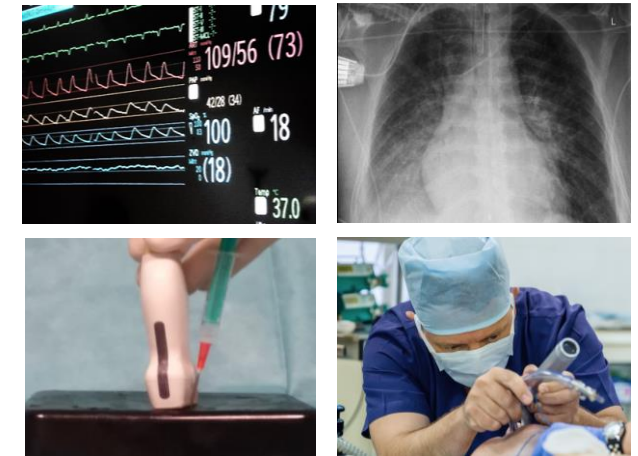
Meppen verfügt über gute Autobahn-, bzw. Bundesstraßenanbindungen (BAB 31, B 70). Der Veranstaltungsort verfügt über ein Parkhaus.

## Anreise mit dem ÖPNV:

Meppen ist mit der Deutschen Bahn sehr gut zu erreichen. Es existiert eine Busverbindung vom Bahnhof zum Veranstaltungsort.



## Einführungskurs Intensivmedizin (3-Tage)



Kurstermin:

**14.-16. Juni 2022**  
Veranstaltungsort: Meppen

[www.gilig.info](https://www.gilig.info)

## Sehr geehrte Kolleginnen und Kollegen!

Wir laden Sie zur Teilnahme an unseren Einführungskursen Intensivmedizin, den wir nun im 7. Jahr durchführen, ein.

Unser Kurs richtet sich an Ärztinnen und Ärzte in der Gebietsweiterbildung Innere Medizin, Anästhesiologie oder einem operativen Gebiet, die vor dem Beginn des Einsatzes auf der Intensivstation stehen.

Wir präsentieren in sehr praxisrelevanter Weise die Themen der Erwachsenenintensivmedizin, die erfahrungsgemäß von Beginn der Tätigkeit auf der Intensivstation relevant sind.

Zu jedem behandelten Thema stehen Checklisten zur Verfügung, die die Umsetzung des Gelernten im Klinikalltag erleichtern.

Ein wichtiger Aspekt des Kurses ist das Hands-On Training, für das wir Simulatoren und Phantome vorhalten.

Meine Ko-Referent\*innen und Tutor\*innen bringen langjährige Erfahrung in der Anästhesie und Intensivmedizin ein.

## Ich freue mich auf Ihr Kommen!



**Dr. med. Thomas Berlet** MA, DEAA, EDIC

Facharzt für Anästhesiologie,  
Intensiv-, Notfall- und Palliativmedizin, Bluttransfusionswesen  
Leitender Arzt für Intensivmedizin  
DEGUM-Ausbilder Stufe 2  
Weiterbildungsermächtigter für Intensivmedizin (AEKN)

## Programm:

### Tag 1

#### Vormittag:

- Störungen der Oxygenierung & des Säure-Basen-Haushaltes
- Nicht-invasives Management des akuten hypoxämischen Lungenversagens
- Atemwegsmanagement
- Invasive maschinelle Beatmung
- Schweres Lungenversagen / ARDS
- Thoraxbildgebung (incl. Thoraxsonographie), Pleurapunktion, Thoraxdrainage

#### Nachmittag:

- Ultraschallgestützte Punktionen
- Hands-On Training in Kleingruppen:
  - Atemwegsmanagement am Intubationsphantom
  - Ultraschallgesteuerte Punktionen (ZVK, Arterieller Zugang, Thorakozentese) an Simulatoren
  - Grundeinstellung des Beatmungsgerätes
- EKG-Befunden & Herzrhythmusstörungen
- Periarrest-Arrhythmien / Reanimation auf der Intensivstation
- Akutes Koronarsyndrom / Therapie mit Thrombozytenaggregationshemmern
- Lungenembolie, Antikoagulation
- Status asthmaticus, exazerbierte COPD und hyperkapnisches Atemversagen

### Tag 2

#### Vormittag:

- Kardiovaskuläres und respiratorisches Monitoring
- Infusions- & Hämotherapie
- Schock & Hämodynamikmanagement

### Tag 2 (Fortsetzung)

- Medikamentöse Therapie (Sedierung, Analgesie, Muskelrelaxation, Delirium, Narkoseeinleitung)
- **Nachmittag:**
  - Hands-On Training in Kleingruppen
    - Wie Tag 1 PLUS
    - Erweiterte Einstellungen des Beatmungsgerätes am Beatmungssimulator
    - Lumbalpunktion
  - Sepsis, Multiorgan dysfunktion
  - Infektfokussuche, Hygiene & Management typischer Infektionen
  - Elektrolytstörungen

### Tag 3

#### Vormittag:

- Akutes Nierenversagen & Nierenersatzverfahren
- Neurotraumatologie & Hirndruckmanagement
- Neurologische Krankheitsbilder & Postreanimationsbehandlung
- Gastrointestinale Blutung, Leberversagen, diabetische Ketoazidose
- Ernährung

#### Nachmittag:

- Hands-On Training in Kleingruppen
  - Nach individuellem Bedarf
- Perioperative & peripartale Intensivmedizin
- Initiale Beurteilung kritisch Kranker und Scoringssysteme
- Statuserhebung & körperliche Untersuchung des Intensivpatienten, „Tagesroutine“
- Intra- und Interhospitaltransfer
- Interdisziplinäre Kommunikation, Patientenautonomie, Angehörigenbetreuung