

Anmeldung:

Unter Angabe des gewünschten Kurses und Kursdatums ausschließlich **per Email** an:

kurse@gilig.info

Teilnahmegebühr:

300 € (inclusive Verpflegung, Skripte und Zugang zu den digitalen Ressourcen):

Die **Teilnehmerzahl** ist auf **6 Personen begrenzt**. Anmeldungen werden in der Reihenfolge des Eingangs berücksichtigt.

Sie erhalten nach Prüfung auf freie Kursplätze eine Buchungsbestätigung mit einer Zahlungsaufforderung. Ihre Reservierung wird mit dem Eingang der Teilnahmegebühr verbindlich. Unsere Stornierungsbedingungen können Sie auf unserer Homepage einsehen.

Kurszeiten:

Täglich von 8:00 bis ca. 17:00

Wissenschaftliche Leitung: Dr. med. Thomas Berlet

Fortbildungspunkte:

Die Akkreditierung durch die Ärztekammer Niedersachsen ist beantragt.

Kursorganisation, Kontakt & Auskunft:

Gemeinnützige Gesellschaft für integriertes Lernen im Gesundheitswesen Dr. Berlet (haftungsbeschränkt)
Baccumer Str. 17
49808 Lingen (Ems)
E-Mail: kurse@gilig.info
Tel: 0171 4369478 - Fax: 0591 31779011

<https://www.gilig.info>



QR-Code scannen, um zu den aktuellen **Kursinformationen** zu gelangen.



<https://www.gilig.info/unsere-kursveranstaltungen/>

Per QR-Code eine Kursanfrage per E-Mail stellen:



Veranstaltungsort:

Unsere Kurse finden im "Hotel von Euch" (Kuhstr. 21-25, 49716 Meppen) statt. Es liegt in unmittelbarer Nähe zum Krankenhaus Ludmilenstift. Das Tagungshotel bietet Übernachtungsmöglichkeiten an.

<https://www.voneuch.de/>

Weitere Übernachtungsmöglichkeiten können z.B. über die Touristinformationen gefunden werden:

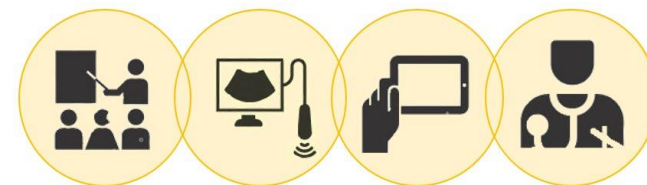
<https://www.meppen-tourismus.de>

Anreise mit dem PKW:

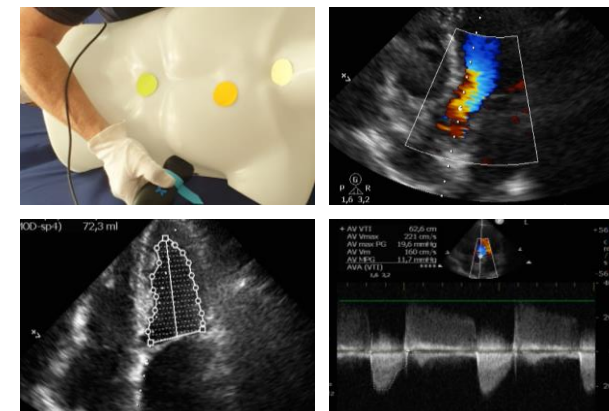
Meppen verfügt über gute Autobahn-, bzw. Bundesstraßenanbindungen (BAB 31, B 70). Der Veranstaltungsort verfügt über ein Parkhaus.

Anreise mit dem ÖPNV:

Meppen ist mit der Deutschen Bahn sehr gut zu erreichen. Es existiert eine Busverbindung vom Bahnhof zum Veranstaltungsort.



Echokardiographie in der Intensiv- und Notfallmedizin (2 Tage)



Kurstermine:

17.-18. Juni 2022

24.-25. September 2022

Veranstaltungsort: Meppen

www.gilig.info

Programm:

Sehr geehrte Kolleginnen und Kollegen!

Ich lade Sie zur Teilnahme an unserem Echokardiographiekurs ein.

Unser Kurs richtet sich an Ärztinnen und Ärzte, die bereits über Grundkenntnisse in der Echokardiographie (beispielsweise aus dem Grundkurs Notfallsonographie) verfügen und auch erste Erfahrung in der Handhabung des Ultraschallgerätes, bzw. in der Notfallechokardiographie gesammelt haben. Im Rahmen unseres Kurses wird anhand interaktiver Präsentationen und ausgiebigen Probandenuntersuchungen in Kleingruppen unter Anleitung die Kompetenz zur Durchführung und Beurteilung einer erweiterten Notfallechokardiographie vermittelt.

Ich freue mich auf Ihr Kommen!



Dr. med. Thomas Berlet MA, DEAA, EDIC

Facharzt für Anästhesiologie,
Intensiv-, Notfall- und Palliativmedizin, Bluttransfusionswesen
Leitender Arzt für Intensivmedizin
DEGUM-Ausbilder Stufe 2
Weiterbildungsermächtigter für Intensivmedizin (AEKN)

Kursinhalte:

- Repetition der Echo-Basics
 - Standardanlotungen
 - Qualitative und semiquantitative Beurteilung der links-und rechtsventrikulären systolischen Funktion
- Messung und Beurteilung der Herzdimensionen
 - Aortenwurzel, Aorta ascendens, Vorhöfe, linker und rechter Ventrikel
- Linksventrikuläre systolische Funktion im Detail (EF-Messung)
- Regionale Wandbewegungsstörungen
- Linksventrikuläre Hypertrophie / hypertrophe Kardiomyopathie
- Linksventrikuläre diastolische Dysfunktion
- Beurteilung der typischer Herzklappenfunktion / Vitien
 - Aortenstenose, Aorteninsuffizienz, Mitralinsuffizienz, Mitralstenose, Trikuspidalinsuffizienz
- Rechtsherzbelastung (akut / chronisch)
- Pulmonale Hypertonie
- Perikarderguss und -tamponade
- Volumenstatus & Hämodynamikbeurteilung
- Diagnostische Algorithmen
- Durchführung und Befundung einer echokardiographischen Standarduntersuchung

Kursablauf:

- Interaktive Präsentationen
- Probandenuntersuchungen in Kleingruppen (3 Teilnehmende je Proband) unter Anleitung
- Video- und Fallbeispiele