

Anmeldung:

Unter Angabe des gewünschten Kurses und Kursdatums ausschließlich **per Email** an:

kurse@gilig.info

Teilnahmegebühr:

450 € (inclusive Verpflegung, Skripte und Zugang zu den digitalen Ressourcen):

Die **Teilnehmerzahl** ist auf 9 Personen **begrenzt**. Anmeldungen werden in der Reihenfolge des Eingangs berücksichtigt.

Sie erhalten nach Prüfung auf freie Kursplätze eine Buchungsbestätigung mit einer Zahlungsaufforderung. Ihre Reservierung wird mit dem Eingang der Teilnahmegebühr verbindlich. Unsere Stornierungsbedingungen können Sie auf unserer Homepage einsehen.

Kurszeiten:

Täglich von 8:00 bis ca. 17:00

Wissenschaftliche Leitung: Dr. med. Thomas Berlet

Fortbildungspunkte:

Die Akkreditierung durch die Ärztekammer Niedersachsen ist beantragt.

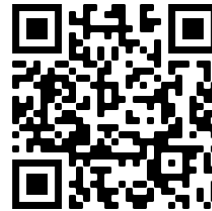
Kursorganisation, Kontakt & Auskunft:



Gemeinnützige Gesellschaft für integriertes Lernen im Gesundheitswesen Dr. Berlet (haftungsbeschränkt)
Baccumer Str. 17
49808 Lingen (Ems)
E-Mail: kurse@gilig.info
Tel: 0171 4369478 - Fax: 0591 31779011

<https://www.gilig.info>

QR-Code scannen, um zu den aktuellen **Kursinformationen** zu gelangen.



<https://www.gilig.info/unsere-kursveranstaltungen/>

Per QR-Code eine Kursanfrage per E-Mail stellen:



Veranstaltungsort:

Unsere Kurse finden im "Hotel von Euch" (Kuhstr. 21-25, 49716 Meppen) statt. Es liegt in unmittelbarer Nähe zum Krankenhaus Ludmillenstift. Das Tagungshotel bietet Übernachtungsmöglichkeiten an.

<https://www.voneuch.de/>

Weitere Übernachtungsmöglichkeiten können z.B. über die Touristinformationen gefunden werden:

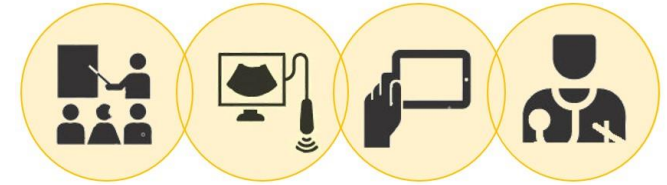
<https://www.meppen-tourismus.de>

Anreise mit dem PKW:

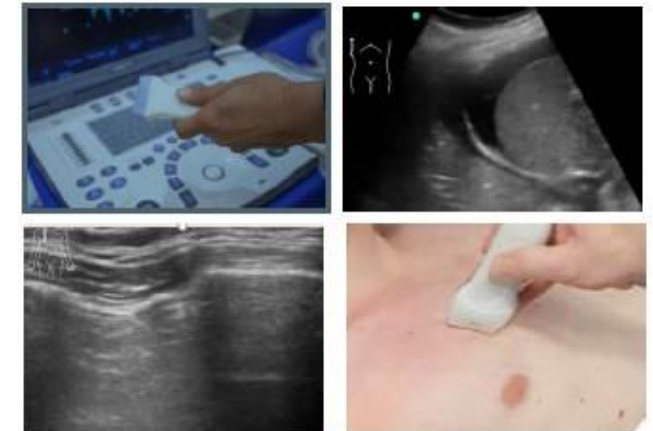
Meppen verfügt über gute Autobahn-, bzw. Bundesstraßenanbindungen (BAB 31, B 70). Der Veranstaltungsort verfügt über ein Parkhaus.

Anreise mit dem ÖPNV:

Meppen ist mit der Deutschen Bahn sehr gut zu erreichen. Es existiert eine Busverbindung vom Bahnhof zum Veranstaltungsort.



Sonographie in der Intensiv- und Notfallmedizin (3-Tage)



Kurstermin:

14.-16. Juni 2022

Veranstaltungsort: Meppen

www.gilig.info

Sehr geehrte Kolleginnen und Kollegen!

Ich laden Sie zur Teilnahme an unseren Sonographiekursen ein. Er findet nun im 5. Jahr statt.

Dieser Kurs eignet sich für Ärztinnen und Ärzte aus Fachgebieten mit Bezug zur Notfall-, Intensiv-, oder Akutmedizin, die solide Grundkenntnisse in der fokussierten Ultraschalldiagnostik sowie der ultraschallgeführten Punktionen erwerben möchten und/oder Gelegenheit zum ausgiebigen Üben an Proband*innen suchen. Der Kurs beinhaltet theoretische und praktische Anteile in einem ausgewogenen Verhältnis und wird durch "Blended-Learning"-Module, bzw. Videofallbeispiele, die auch zum nachträglichen Selbststudium zur Verfügung stehen ergänzt. Durch die bewusst klein gehaltene Teilnehmendenzahl haben Sie die Möglichkeit, die Untersuchungstechniken in aller Ruhe an Proband*innen, bzw. die Punktionstechniken am Punktionsphantom zu üben. Wir verwenden Sonographiegeräte von Philips sowie Handheld-Geräte verschiedener Hersteller.

Ich freue mich auf Ihr Kommen!



Dr. med. Thomas Berlet MA, DEAA, EDIC
Facharzt für Anästhesiologie,
Intensiv-, Notfall- und Palliativmedizin, Bluttransfusionswesen
Leitender Arzt für Intensivmedizin
DEGUM-Ausbilder Stufe 2
Weiterbildungsermächtigter für Intensivmedizin (AEKN)

Programm:

Tag 1

Einführung, FAST, Abdomen, Gefäße, Punktionen

- Einführung, Kursüberblick
- Grundlagen & technische Aspekte
- FAST "Focussed Assessment with Sonography in Trauma"
- Fokussierte Abdomensonographie (Gallenblase und Gallenwege, Niere und ableitende Harnwege, Aszites)
- Gefäße (Aortenaneurysma, Venenthrombosen)
- Ultraschallgesteuerte Gefäßpunktionen

Tagesablauf:

- Vorträge
- Probandenuntersuchungen
- Videofallbeispiele
- Punktionsübungen an Phantomen

Tag 2

Thoraxsonographie (TUS)

- Grundlagen & technische Aspekte
- Thoraxwand
 - Rippen- und Sternumfrakturen, Weichteilpathologien
- Pleura
 - Pleuraerguss, Pneumothorax
 - Zwerchfell (-motilitätsstörungen)
 - Ultraschallgesteuerte Thorakozentese
- Parenchym
 - Atelektasen
 - Pneumonie
 - Interstitielles Syndrom
- Lungenembolie & Linksherzversagen

Tag 2 (Fortsetzung)

- Differentialdiagnostische Programme & Algorithmen

Tagesablauf:

- Vorträge
- Probandenuntersuchungen
- Videofallbeispiele
- Punktionsübungen (einschließlich Thoraxpunktion) an Phantomen

Tag 3

VorEchokardiographie (FEEL und mehr)

- Grundlagen & technische Aspekte
- Standardanlotungen
- Dimensionen der Herzhöhlen, Aorta und Vena cava inferior
- Linksventrikuläre Funktion
- Rechtsventrikuläre Funktion
- Wichtige Klappenvitien (Mitralinsuffizienz, Aortenstenose, Trikuspidalinsuffizienz)
- Perikarderguss und Perikardtamponade
- Intravasaler Volumenstatus

Tagesablauf:

- Vorträge
- Probandenuntersuchungen
- Videofallbeispiele